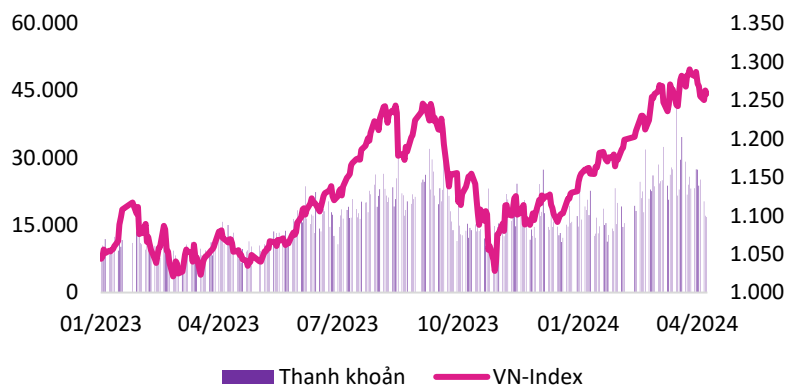


## XÁC NHẬN XU HƯỚNG GIẢM

### THỐNG KÊ THỊ TRƯỜNG



- VN-Index** hôm nay có nhiều biến động tiêu cực. Mở đầu phiên sáng, dòng tiền đã có lúc tăng sau phiên ATO nhưng không kéo dài được lâu. Thị trường ảm đạm trong suốt phiên sáng. Sang đến phiên chiều, lực bán mạnh khiến VN-Index đảo lửa sau mốc 2h. Sau phiên ATC thị trường đóng cửa thấp nhất ngày. Đáng chú ý trong phiên nay là dòng tiền bán mạnh ở tất cả các ngành với việc trong đó có nhóm ngân hàng, bất động sản, chứng khoán chứng kiến nhiều cổ phiếu giảm sàn như BID, BVS, CEO. Kết phiên giao dịch, VN-Index giảm 59,99 điểm lên 1216,61 điểm. Thanh khoản HOSE tăng với KLKL đạt hơn 1,4 tỷ cổ phiếu, tương đương giá trị đạt hơn 33,3 nghìn tỷ đồng. SHB, QCG, BHN là các mã tác động tích cực nhất tới chỉ số khi đóng góp 0,1 điểm; Ở chiều ngược lại, BID, CTG, VCB là các mã tác động tiêu cực nhất đến chỉ số khi lấy đi 12 điểm.
- Nhóm cổ phiếu VN30:** giảm 56,84 điểm xuống 1.227,9 điểm với 1 mã tăng điểm, 0 mã tham chiếu và 29 mã giảm điểm.
- HNX-Index** giảm 11,62 điểm xuống mốc 229,71 điểm. PGS, TKU là những mã đóng góp nhiều nhất cho điểm số; Trong khi PVS, HUT là những mã kéo chỉ số giảm điểm nhiều nhất.
- UPCom** giảm 2,3 điểm xuống 88,91 điểm. Trong đó DNH là mã đóng góp nhiều nhất cho điểm số; Ở chiều ngược lại, VGI là mã kéo chỉ số giảm điểm nhiều nhất.
- Thanh khoản toàn thị trường:** tổng khối lượng giao dịch trên cả 3 sàn đạt hơn 1,7 tỷ đơn vị, tăng 50% và giá trị giao dịch đạt hơn 33,4 nghìn tỷ đồng, tăng 47%.

### THỊ TRƯỜNG THẾ GIỚI

Chỉ số	Điểm	Thay đổi	%Chg
Dow Jones	38.459,08	-2,43	-0,01%
NASDAQ	16.442,20	271,84	1,68%
S&P 500	5.199,06	38,42	0,74%
DAX	17.954,48	-142,82	-0,79%
Paris	8.023,74	-21,64	-0,27%

### THỊ TRƯỜNG HÀNG HÓA

Chỉ số	Điểm	Thay đổi	%Chg
Giá vàng	2.405,00	50,20	2,13%
Giá dầu Brent	90,45	0,25	0,28%
Giá dầu WTI	85,88	0,40	0,47%

### THỊ TRƯỜNG VIỆT NAM

Chỉ số	Điểm	Thay đổi	%Chg
HNX30	537,51	8,53	1,61%
HNXIndex	241,34	2,27	0,95%
UpcomIndex	91,21	0,29	0,32%
VN30	1.284,74	21,88	1,73%
VNINDEX	1.276,60	18,40	1,46%

### TOP NGÀNH

Ngành	Điểm	Thay đổi	%Chg
Ngân hàng	514,84	11,44	2,27%
Bất động sản	331,07	2,39	0,73%
Chứng khoán	670,82	11,55	1,75%
Thực phẩm	611,88	0,25	0,04%
Thép	263,95	0,38	0,14%

## DANH MỤC CỔ PHIẾU KHUYẾN NGHỊ

Mã CP	Thời điểm khuyến nghị	Thời gian nắm giữ	Giá mua vào	Giá mục tiêu	Vùng cắt lỗ	Thị giá	Lợi nhuận	Tình trạng
NKG	24/03/2024	1-3 tháng	25.000	29.500	23.000	25.850	3%	Đã chốt lời
VPB	31/03/2024	1-3 tháng	19.500	22.000	17.500	19.700	1%	Đã chốt lời
NVL	07/04/2024	1-3 tháng	18.000	22.000	16.500	17.700	-2%	Đã cắt
SBT	14/04/2024	1-3 tháng	12.600	14.400	11.800	12.150	n/a	Chờ mua

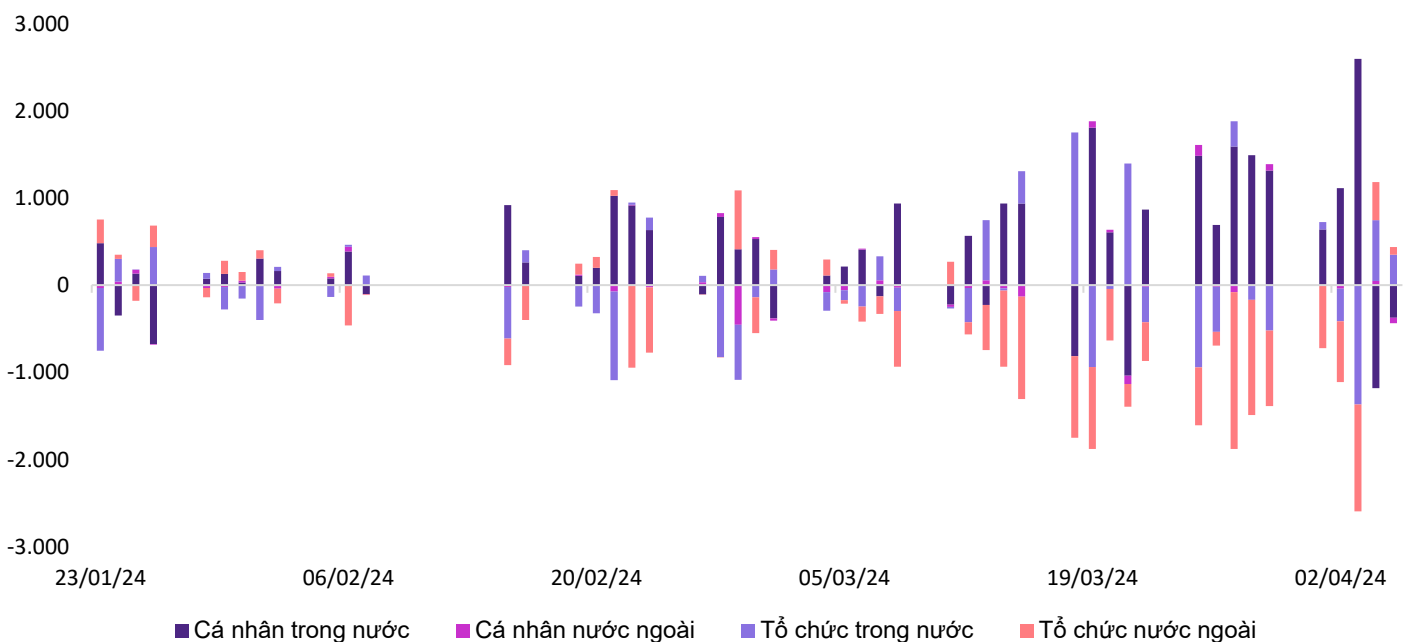
## GIAO DỊCH CỦA KHỐI NGOẠI

- Tổng giá trị bán ròng giao dịch khối ngoại hôm nay là hơn 1.193 tỷ. Trong đó khối ngoại bán ròng 1.238,06 tỷ đồng trên sàn HOSE, mua ròng 61,51 tỷ đồng trên sàn HNX và bán ròng 16,79 tỷ đồng trên sàn UPCOM. Các mã được mua ròng nhiều nhất trên sàn HOSE phiên nay là MWG, SHB, TCH; ở chiều hướng ngược lại các mã bị bán ròng mạnh nhất là SSI, VHM, CTG. IDC được mua ròng nhiều nhất trong khi PVS là mã bị bán ròng mạnh nhất trên sàn HNX.

## GIAO DỊCH CỦA KHỐI TỰ DOANH

- Tổng giá trị mua ròng giao dịch khối tự doanh hôm nay là hơn 75,38 tỷ. Trong đó khối tự doanh mua ròng 67,92 tỷ đồng trên sàn HOSE, mua ròng 4,57 tỷ đồng trên sàn HNX và mua ròng 2,89 tỷ đồng trên sàn UPCOM. Các mã được mua ròng nhiều nhất trên sàn HOSE phiên nay là MWG, VHM, E1VFN30; ở chiều hướng ngược lại các mã bị bán ròng mạnh nhất là ASM, PNJ và TCB. PVS là mã được mua ròng nhiều nhất trong khi SHS là mã bị bán ròng mạnh nhất trên sàn HNX.

## Giao dịch theo khối nhà đầu tư



## KHUYẾN CÁO

Các thông tin trong báo cáo được xem là đáng tin cậy và dựa trên các nguồn thông tin đã công bố ra công chúng được xem là đáng tin cậy. Tuy nhiên, ngoài những thông tin về chính Công ty Cổ phần Chứng khoán EVEREST (EVS), EVS không chịu trách nhiệm về độ chính xác của những thông tin trong báo cáo này. Ý kiến, dự báo và ước tính chỉ thể hiện quan điểm của người viết tại thời điểm phát hành, không được xem là quan điểm của EVS và có thể thay đổi mà không cần thông báo, EVS không có nghĩa vụ phải cập nhật, sửa đổi báo cáo này dưới mọi hình thức cũng như thông báo với người đọc trong trường hợp các quan điểm, dự báo và ước tính trong báo cáo này thay đổi hoặc trở nên không chính xác. Thông tin trong báo cáo này được thu thập từ nhiều nguồn khác nhau và chúng tôi không đảm bảo về độ chính xác của thông tin. Báo cáo này chỉ nhằm mục đích cung cấp thông tin cho các tổ chức đầu tư cũng như các nhà đầu tư cá nhân của EVS và không mang tính chất khuyến nghị mua hay bán bất cứ chứng khoán hay công cụ tài chính có liên quan nào. Không ai được phép sao chép, tái sản xuất, phát hành cũng như tái phân phối bất kỳ nội dung nào của báo cáo vì bất kỳ mục đích nào nếu không có sự chấp thuận bằng văn bản của EVS. Khi sử dụng các nội dung đã được EVS chấp thuận, xin vui lòng ghi rõ nguồn khi trích dẫn.

## THÔNG TIN LIÊN LẠC

### CTCP CHỨNG KHOÁN EVEREST (EVS)

Website: [www.eves.com.vn](http://www.eves.com.vn)

Email: [research@eves.com.vn](mailto:research@eves.com.vn)

#### Trụ sở chính:

Tầng 3, 6, 9 Số 2A Phố Đại Cồ Việt, Phường Lê Đại Hành, Quận Hai Bà Trưng, Hà Nội  
Điện thoại: (84) 24 3772 6699 - Fax: (84) 24 3772 6763

#### Chi nhánh Sài Gòn:

Tầng M, Central Park Tower, 117 Nguyễn Du, Bến Thành, Quận 1, TP, Hồ Chí Minh, Việt Nam  
Điện thoại: (84) 28 6290 6296 - Fax: (84) 28 6290 6399

#### Chi nhánh Bà Triệu:

Tầng 1, Tòa nhà Minexport, 28 Bà Triệu, Quận Hoàn Kiếm, Hà Nội, Việt Nam  
Điện thoại: (84) 24 39366866 - Fax: (84) 24 3936 6586

#### Chi nhánh Nguyễn Trãi:

Tầng 3, Tòa nhà VNT Tower, 19 Nguyễn Trãi, Quận Thanh Xuân, Hà Nội, Việt Nam  
Điện thoại: 0243 936 6866 – Fax: 0243 936 6586

Mở tài khoản EVS tại:



Theo dõi chúng tôi tại:

